

國立臺北護理健康大學

National Taipei University of Nursing and Health Sciences

地址: 校本部-11219 台北市北投區明德路 365 號 系所數:13 設校日期: 43/09/01
 城區部-10845 台北市萬華區內江街 89 號 日間部總人數:3,929 改制日期: 83/09/01
 網址: <http://www.ntunhs.edu.tw> 進修部總人數:900 改名日期: 99/08/01
 電話: 校本部 (02)28227101 全校總人數: 4,829 改制前校名:
 城區部 (02)23885111 全校總班數: 129 國立臺北護理專科學校
 傳真: (02)28222432 改名前校名:國立臺北護理學院

學校沿革

- 43 年 台灣省立護理專科學校成立。
- 70 年 8 月 奉准改名「國立臺北護理專科學校」。
- 85 年 8 月 設立碩士班(目前有 12 所)。
- 83 年 8 月 奉准升格，校名「國立臺北護理學院」。
- 94 年 8 月 設立「護理系」博士班。
- 99 年 8 月 奉准改名「國立臺北護理健康大學」。
- 101 年 8 月 設立「生死與健康心理諮商系」(四技日間部)。
- 103 年 8 月 設立學士後第二專長「長期照護學士學位學程」。
- 104 年 8 月 設立「休閒產業與健康促進系」(四技日間部)、「語言治療與聽力學系」(四技日間部)、「長期照護系」(二技日間部)、「運動保健系」(碩士班日間部)。
- 105 年 8 月 設立「高齡健康照護系」(四技日間部)、「助產及婦女健康照護系」(二技日間部)、「護理系學士後學士班(學士後護理系)」。

修業年限及學位

學制	修業年限	授予學位
日間部博士班	3 年, 得延修 4 年	博士
日間部碩士班	2 年, 得延修 2 年	碩士
日間部大學二年制	2 年, 得延修 2 年	學士
日間部大學四年制	4 年, 得延修 2 年	學士
進修部大學二年制	3 年, 得延修 2 年	學士
在職專班碩士	2 年, 得延修 2 年	碩士
學士後第二專長學士學位學程	2 年, 得延修 2 年	學士
學士後系	2 年, 得延修 2 年	學士

交通資訊

一、本校校本部(北投校區)交通方式：

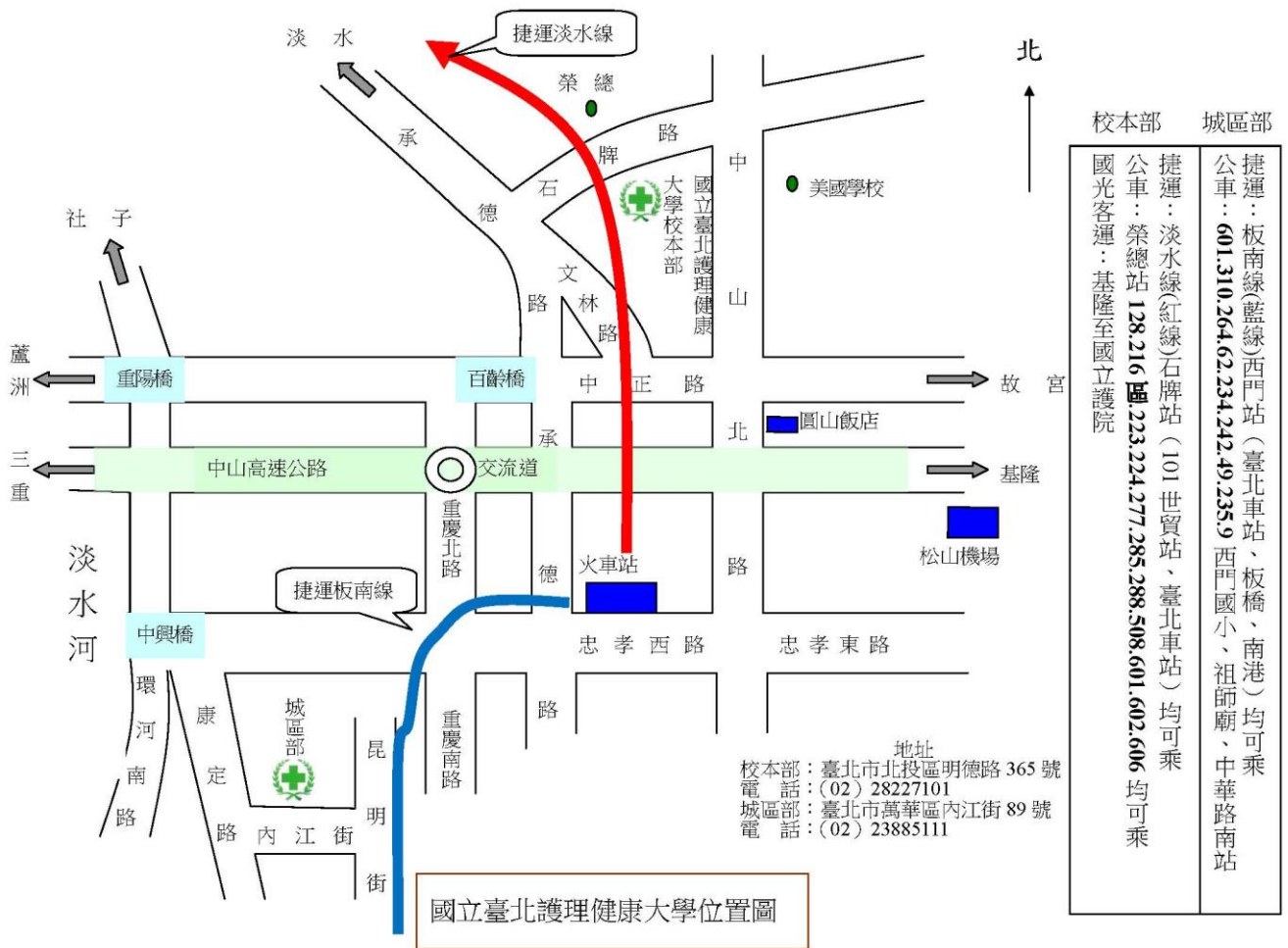
- 1.捷運：搭【淡水線(紅線) 石牌捷運站一號出口】右轉過馬路→順石牌路二段往台北榮總直走，約莫 8-10 分鐘路程。
- 2.公車：【台北榮總站】128,216 區,223,224,277,285,288,290,508,508 區,535,536,601,602,606,645,645 副,646,665,902,紅 12,紅 19,景美-榮總(快) 均可乘。
- 3.國光客運：基隆—石牌—國立護院 路線
- 4.開車路線：
 - (1) 國道一號(中山高)→由重慶北路交流道下(往士林方向)，過百齡橋→(左轉)承德路五、六、七段→(右轉)石牌路一、二段 直走→左為台北榮民總醫院 右為正對面為本校後門。
 - (2) 國道一號(中山高)→由重慶北路交流道下(往士林方向)，過百齡橋→(左轉)承德路五、六、七段→(右轉)石牌路一、二段→(右轉)石牌路二段 90 巷 直走→(左轉)明德路直走 可至本校正門。

二、本校城區部(內江校區)交通方式：

- 1.捷運：搭【板南線(藍線) 西門站一號出口】經由漢中街及內江街即可到達本校城區部；或【西門站六號出口】

經成都路轉康定路亦可抵達。

2.公車：601.310.264.62.234.242.49.235.9 西門國小、祖師廟、中華路南站。



學校通訊錄

處	室	職	稱	姓 名	性 別	專 用 電 話	分 機	傳 真	電 子 郵 件
校長室		校	長	謝楠楨	男	02-28227101	2000	02-28222432	nchsieh@ntunhs.edu.tw
校長室		副	校 長	曹麗英	女	02-28227101	2008	02-28222432	leeing@ntunhs.edu.tw
校長室		副	校 長	楊金寶	女	02-28227101	2007	02-28222432	kinbao@ntunhs.edu.tw
教務處		教	務 長	林惠如	女	02-28227101	2300	02-28205680	hungru@ntunhs.edu.tw
學務處		學	務 長	黃俊清	男	02-28227101	2400	02-28222368	cchuang@ntunhs.edu.tw
總務處		總	務 長	劉介宇	男	02-28227101	2500	02-28218753	chiehyu@ntunhs.edu.tw
研發處		處	長	吳淑芳	女	02-28227101	2700	02-28206729	shufang@ntunhs.edu.tw
人事室		主	任	林清煌	男	02-28227101	2100	02-28229385	chlin@ntunhs.edu.tw
主計室		主	任	王崑龍	男	02-28227101	2105	02-28222448	kunlung@ntunhs.edu.tw
圖書館		館	長	王淑君	女	02-28227101	2600	02-28231252	jiun@ntunhs.edu.tw
軍訓室		主	任	黃俊清	男	02-28227101	2400	02-28222368	cchuang@ntunhs.edu.tw
電子計算機中心		主	任	徐建業	男	02-28227101	2200	02-28212149	cyhsu@ntunhs.edu.tw
體育室		主	任	王冷	女	02-28227101	2900	02-28222457	wangling@ntunhs.edu.tw
專業實務能力鑑定中心		主	任	童恒新	女	02-28227101	3800	02-28214668	henghsin@ntunhs.edu.tw
環境安全衛生室		主	任	陳惠娟	女	02-28227101	2050	無	jiuan@ntunhs.edu.tw
推廣教育中心		主	任	洪論評	男	02-28227101	2800	02-28280584	lunping@ntunhs.edu.tw
秘書室		主	任 秘 書	葉賢忠	男	02-28227101	2001	02-28222432	tatoo@ntunhs.edu.tw

科技大學

護理學院	院 長	曹麗英	女	02-28227101	3000	02-28213233	leeing@ntunhs.edu.tw
健康科技學院	院 長	祝國忠	男	02-28227101	3913	02-28212181	kcchu@ntunhs.edu.tw
人類發展與健康學院	院 長	李玉嬋	女	02-28227101	7000	02-28216474	yuhchain@ntunhs.edu.tw
護理系	系 主 任	李慈音	女	02-28227101	3100	02-28213233	tzuying@ntunhs.edu.tw
護理助產研究所	所 長	高千惠	女	02-28227101	3263	02-28263974	chenhuei@ntunhs.edu.tw
中西醫結合護理研究所	所 長	葉美玲	女	02-28227101	3230	02-28212374	meiling@ntunhs.edu.tw
醫護教育研究所	所 長	許麗齡	女	02-28227101	3200	02-28212143	llhsu@ntunhs.edu.tw
資訊管理系	系 主 任	林東正	男	02-28227101	3900	02-28212181	tungcheng@ntunhs.edu.tw
健康事業管理系	系 主 任	陳依兌	男	02-28227101	6110	02-23758291	yitui@ntunhs.edu.tw
長期照護系	系 主 任	張宏哲	男	02-28227101	6130	02-23891464	hongjer@ntunhs.edu.tw
休閒產業與健康促進系	系 主 任	方文熙	男	02-28227101	3222	02-28212097	davidfang@ntunhs.edu.tw
語言治療與聽力學系	系 主 任	童寶娟	女	02-28227101	6154	02-23891404	paochuan@ntunhs.edu.tw
嬰幼兒保育系	系 主 任	黃馨慧	女	02-28227101	7610	02-28212160	hsinhui@ntunhs.edu.tw
運動保健系	系 主 任	彭雪英	女	02-28227101	7700	02-28212124	hsuenying@ntunhs.edu.tw
生死與健康心理諮商系	系 主 任	曾煥棠	男	02-28227101	7250	02-28212062	tsengt@ntunhs.edu.tw
通識教育中心	主 任	曾育裕	男	02-28227101	3500	02-28264238	tseing@ntunhs.edu.tw
緊急聯絡電話	值 班	教官	男	02-28214744			
假日服務專線	值 班	警衛	男	02-27227101	2540		

學校各學制、各系科設置情形

招生類別	科系別名稱	日間部					進修部 (夜間部)	在職 專班	小計
		博士班	碩士班	二技	四技	其他	二技	碩士 班	
衛護類	護理系	3	4	10	16	1	12	2	48
商管群	健康事業管理系		2	2	8		3	2	17
商管群、資電類	資訊管理系		2		8				10
衛護類、商管群、餐旅群	休閒產業與健康促進系		2		2				4
	長期照護系		2	2		1			5
衛護類、英語類	語言治療與聽力學系		2		2			2	6
幼保類	嬰幼兒保育系		2	2	8				12
衛護類	運動保健系		2		7			2	11
衛護類、商管群、英語群	生死與健康心理諮商系		2		4				6
	助產及婦女健康照護系		4	1					5
	中西醫結合護理研究所		2						2
	醫護教育研究所		2						2
衛護類	高齡健康照護系				1				1
各 學 制	小 計	3	28	17	56	2	15	8	129